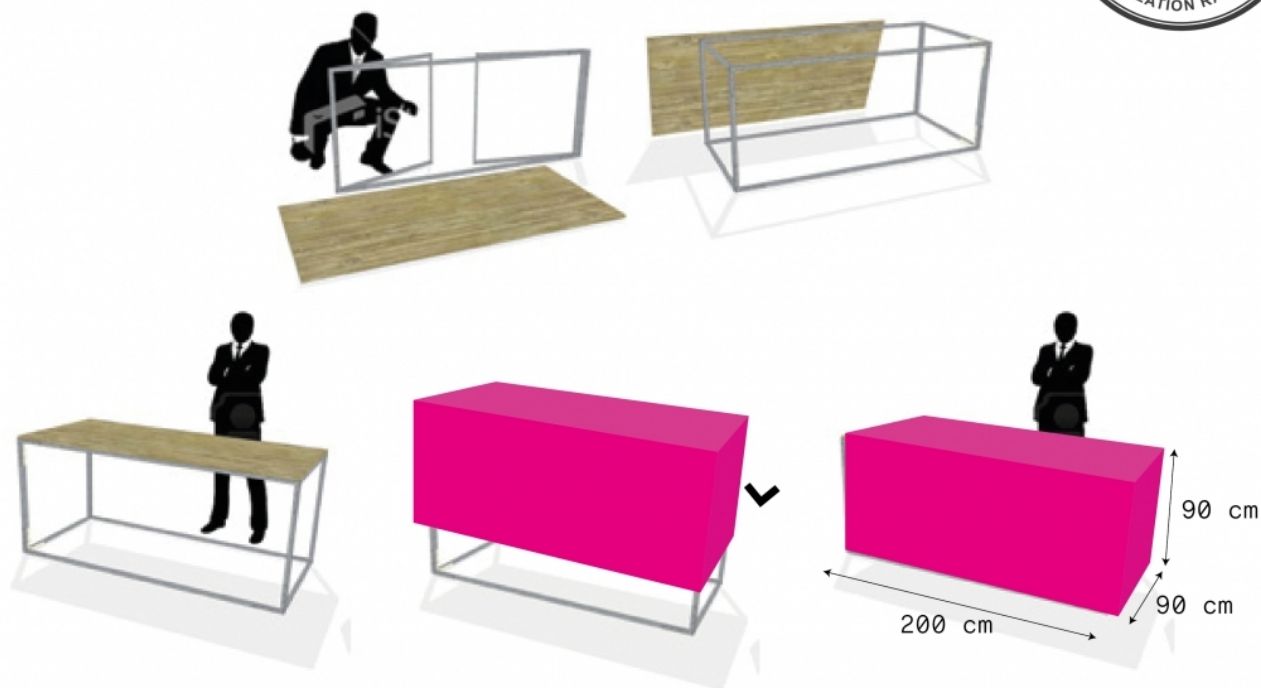


MONTAGE BUFFET BOX



Buffet houssé - dim 200 x 90 H90

Imaginé et créé par AKTUEL, le Buffet Box houssé est le buffet design. Ce buffet esthétique et fonctionnel est très simple d'utilisation, il permet un montage rapide en moins de 5 minutes !

Sa structure pliante se manipule facilement et sa housse lycra assure un aspect tendu toujours impeccable.

Mekano propose à la location un large choix de housses colorées.

Découvrez les compléments de la gamme Box houssée pour redessiner vos espaces réceptifs avec des volumes colorés et très faciles à monter.

La gamme Box, c'est la garantie d'un évènement réussi !

Existe en 3 faces pour rangement sous buffet ou en 4 faces pour buffet en îlot.
Disponible en 14 coloris (housse lycra) - Armature du buffet métallique + plateau bois
L200 x P90 x H90 cm
33 kg



buffet box 3 faces H90 200x90 - noir

Réf : 130361

Conditionnement : à l'unité

Tarif Location 1 à 7 jours :
175,80 €



buffet box 4 faces H90 200x90 - noir

Réf : 130381

Conditionnement : à l'unité

Tarif Location 1 à 7 jours :
177,80 €

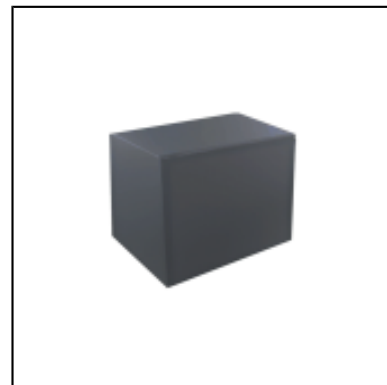
VOUS AIMEREZ AUSSI



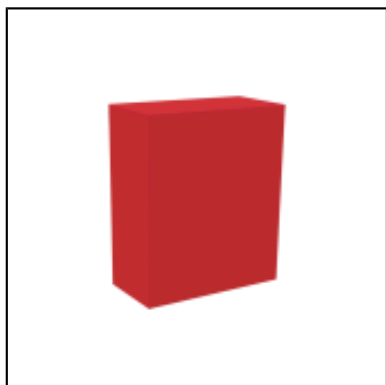
Comptoir box H110 150x50 -
ivoire



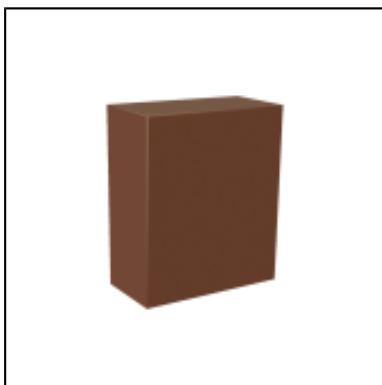
Service box H73 90x60 -
ivoire



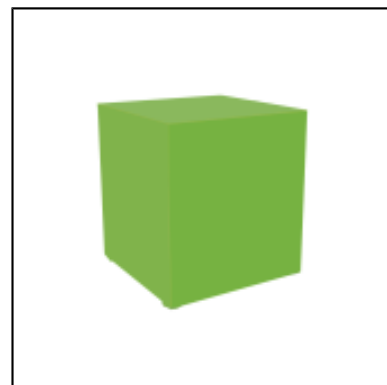
Service box H73 90x60 -
gris



Mini box H110 90x45 -
rouge



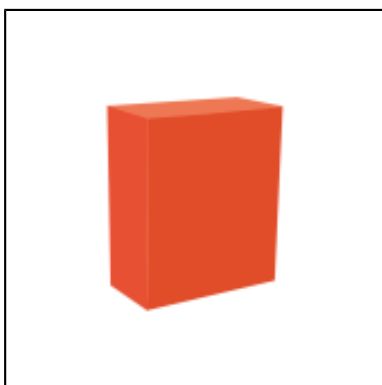
Mini box H110 90x45 -
chocolat



Kub box H110 100x100 -
pomme



Buffet box H90 200x90 -
pomme



Mini box H110 90x45 -
mandarine