

## CAFETIÈRE À PISTON WALL



Réf : 229390

### COMPOSITION :

- Cafetière
- Couvercle
- Filtre



**CONTENANCE :** 1L - 8 tasses

**FONCTION :** Pause café traditionnelle et moderne

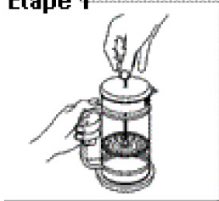
**FINITION :** VERRE + INOX

**POIDS :** 0,30 Kg



## FONCTIONNEMENT

### Etape 1



Poser la cafetière sur une surface sèche, plane et non glissante. Tenez fermement l'anse, puis tirez le piston hors du verre.

### Etape 2



Pour une tasse de 200 ml, il faut compter environs **7 à 10 grammes** de café. Mettre la quantité de café nécessaire dans la cafetière. **Attention :** N'utilisez que du café grossièrement moulu. Des grains fins risqueraient d'obstruer le filtre et de créer une pression trop forte.

### Etape 3

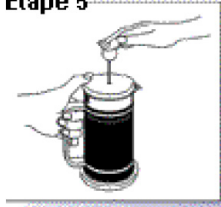


Verser de l'eau chaude (**jamais supérieure à une température de 82° C**) dans la cafetière. Laisser un espace vide d'au moins 3 cm en haut du récipient. Remuer avec une cuillère.

### Etape 4



Placer l'élément du piston au sommet de la cafetière. Tournez le couvercle pour fermer l'ouverture du bec verseur. Ne pas enfoncer le plongeur. Laisser infuser le café pendant au moins 4 à 6 minutes selon la puissance d'arôme recherchée.

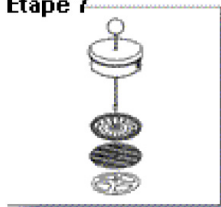
**Etape 5**

Tenir fermement le récipient avec le bec éloigné de vous, puis, en utilisant uniquement le poids de votre main, exercer une faible pression au sommet du bouton pour enfoncer le piston dans le récipient. Pour un résultat optimal, enfoncer lentement le piston avec une pression minimale. Si le filtre est bouché ou s'il devient difficile d'enfoncer le piston, retirer le de la cafetière, remuer le mélange puis enfoncer de nouveau doucement.

**Attention :** Le liquide brûlant peut jaillir hors de la cafetière si vous appuyez trop fort.

**Etape 6**

Tourner le couvercle pour ouvrir le bec verseur et versez le café.

**Etape 7**

Dévisser l'assemblage du filtre et nettoyer l'élément du piston après chaque utilisation. Toutes les parties supportent le lave-vaisselle.



**PENSEZ-Y !**



**Verre coupe** 229330

**Gobelet patience** 229340

**Tasse café 9 cl** 229309

**Tasse thé + s/t thé 18 cl** 229304



**Théière WALL 70 cl** 229400



**Plateau Bois Café Gourmand 23 x 13 cm** 257115