

Tireuse à bière | Réf. 330360

COMPOSITION

1 Tête de perce plate type A
1 Manomètre

Fonction

Distribution de bière

Finition

Houssée

Contenance

30 L / H

Puissance

210 W - 230 V

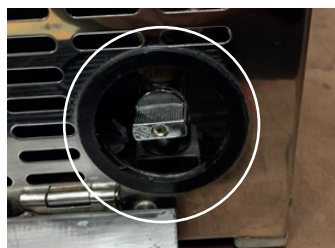
Équipé d'une prise monophasée 16 A

Poids

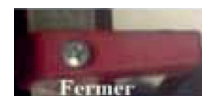
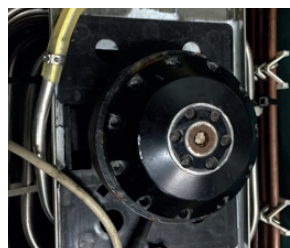
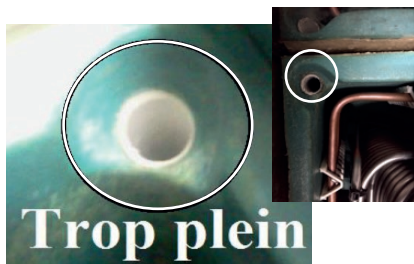
22 Kg

Dimensions

34 x 38 x H 52 cm



Robinet d'eau



FONCTIONNEMENT

Ne pas mouiller le moteur

- Fermer le robinet d'eau en le tournant dans le sens inverse des aiguilles d'une montre. Mettre la tête de perce sur le fût de bière et le manomètre sur la bouteille de gaz.
- Remplir la cuve avec de l'eau jusqu'au trop plein en évitant de mouiller le moteur agitateur. Ouvrir les robinets de tête de perce et du manomètre,
- Brancher électriquement l'appareil et attendre 1 heure afin que l'eau refroidisse,
- Tirer la bière.

Tireuse à bière | Réf. 330360

MARQUES DE BIÈRE COMPATIBLE

1664

Ackerland

Adelshoffen

Amos

Black Baron Brune

Blanche De Bruges

Fischer

Furstenberg

Gold

Glodenberg

Guinness

Hoegaarden

John Martin

Kanterbrau

Karlsbrau

Kronebourg

Kronebourg Brune

Licorne

Meteor

Mortimer

Saaz

Saint Landelin

Spaten

Stendonck Blanche

Warsteiner

Wel Scotch