

Trancheur rosace | Réf. 310405

COMPOSITION

- 1 Lame de 300 mm
- 1 Affuteur
- 1 Protège lame
- 1 Planche de récupération
- 1 Cuvette à déchets

Fonction

Découpe - trancheuse

Finition

Métal

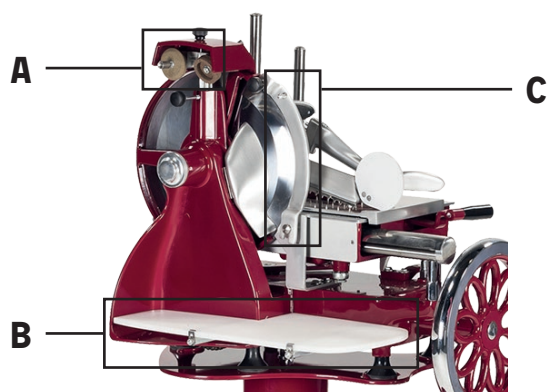
Poids

118 kg

Dimensions

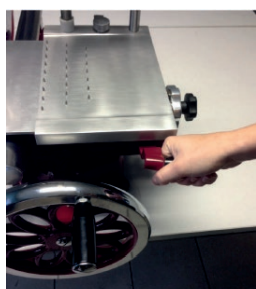
Sans pied : 720 x 620 x H 580 cm

Pied seul : 60 x H 78 cm

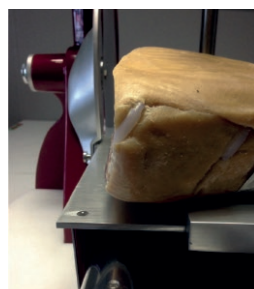


- A : Affuteur
B : Planche de récupération
C : Protège lame

FONCTIONNEMENT



1. Ramener le plateau en arrière à l'aide de la poignée.



2. Positionner le jambon de façon à ce qu'il dépasse pour la coupe.

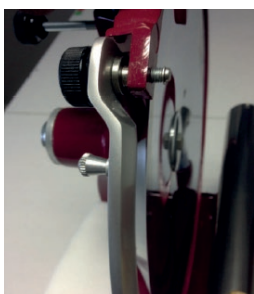
Trancheur rosace | Réf. 310405



3. Bloquer le jambon avec le bras supérieur à l'aide de la poignée.



4. Avancer le plateau à proximité de la lame et ajuster avec la molette noire.



5. Déplacer l'anneau de sécurité de la lame en position arrière (dévisser la molette noire).



6. Régler l'épaisseur de coupe avec la poignée métallique.



7. Actionner la manivelle pour couper le jambon.



8. Toujours remettre l'anneau de sécurité pour positionner le jambon.